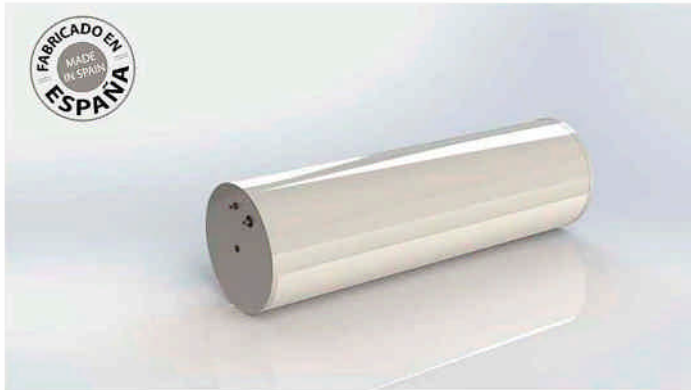


## Acumuladores HS IP(3 circuitos)



### CARACTERÍSTICAS CONSTRUCTIVAS

- ↕ Interacumulador solar fabricado en acero normalizado indicado para climas templados.
- ↕ Serpentín de intercambio térmico ACS fabricado en acero inoxidable 316L.
- ↕ Cámara de expansión para absorber dilataciones del circuito solar incluida en el circuito primario.
- ↕ Indicado para instalaciones en climas en los que es necesario el uso de anticongelante.
- ↕ Acumulador solar garantizado por 10 años.



### CARÁCTERÍSTICAS TÉCNICAS

Modelo			HS150 IP	HS200 IP	HS300 IP	HS320 IP	HS420 IP
Código			2012222	2012223	2012224	2012225	2012226
Volumen	Primario	l	8,75	8,75	17,5	17,5	17,5
	Secundario	l	143	170	271	320	380
	Consumo	l	5,6	6,16	9,24	9,24	9,24
Acabado exterior	Lámina de acero galvanizado esmaltado en blanco						
Circuitos internos	Acero inoxidable 316L en circuito de consumo						
Aislamiento	Poliuretano rígido inyectado PU. $\rho=50$ mm y $\delta=42$ kg/m <sup>3</sup>						
Dimensiones	Diámetro	mm	560	560	560	560	560
	Largo	mm	1.070	1.235	1.850	2150	2450
Peso en vacío		kg	41,70	45,80	64,50	71,20	78,00
Régimen de presiones máximas		bar	Primario: 9,0 bar Secundario: 3 bar Consumo: 8,0 bar				
Potencia de producción ACS*		Kw	14,7	14,7	29,4	29,4	29,4

\*Condiciones de ensayo: Temperatura media de acumulación 60°; Temperatura media de agua de red 18°; Caudal en ACS 10 l/min.

#### INTERCAMBIADOR DE CALENTAMIENTO INSTANTANEO DE ACS

Fecha de presentación 30/11/2001. Número de Reg. **ES2260965**.

Fuimos la primera empresa que comenzó a fabricar y distribuir tanques acumuladores con intercambiador instantáneo para ACS en el año 1.998 con este tipo de sistema.

#### INTERCAMBIADOR DE CALENTAMIENTO INSTANTANEO DE ACS EN TANQUE PRESURIZADO.

Fecha de presentación 12/05/2010. Número de Reg. **ES1073052**.

#### TUBO DE EXPANSIÓN SIN MEMBRANA, INTEGRADO EN LOS TANQUES PARA CUALQUIER TIPO DE INTERCAMBIADOR.

Fecha de presentación 11/05/2010. Número de

